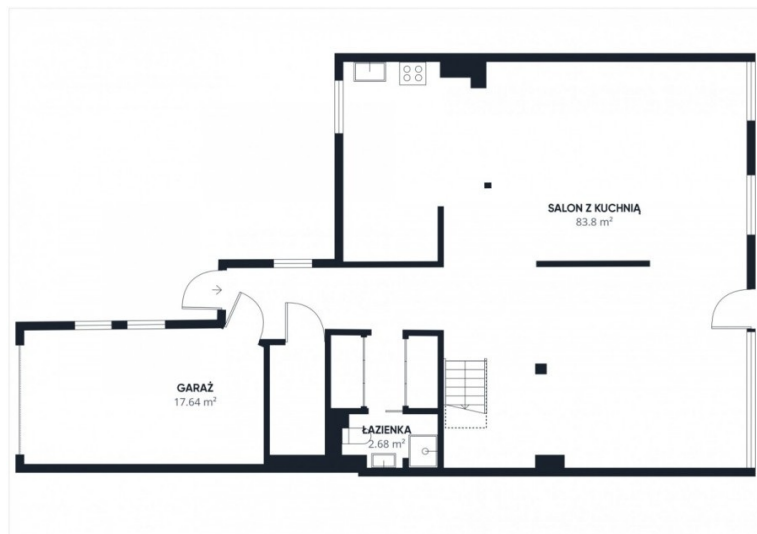


DOM NA SPRZEDAŻ

Dom na sprzedaż

Numer oferty	34964481240
Typ transakcji	Sprzedaż
Cena	2 226 000 zł
Powierzchnia	171 m²
Cena za m ²	13 002 zł / m²
Liczba pokoi	5

i OPIS OFERTY

--- Zapraszam na Dzień Otwarty w dniu 21.09.2024 sobota w godzinach 13:00 - 15:00. Prośba o wcześniejsze telefoniczne potwierdzenie dokładnej godziny prezentacji---

Spokój i cisza | osiedle zamknięte | doskonała lokalizacja | Piękny ogródek z częścią zadaszoną | przestronny salon z kuchnią, 3 sypialnie, 2 łazienki, 1 pokój do własnej aranżacji, 1 pomieszczenie gospodarcze, poddasze z funkcją przechowywania, garaż i 1 miejsce postojowe przed budynkiem

:: Dom:

- * ½ bliźniaka
- * rok budowy 1999
- * powierzchnia użytkowa 171,2 m²
- * po podłodze 200 m²
- * działka 243m²
- * niskie koszty utrzymania, brak czynszu, jedynie opłaty eksploatacyjne (woda, gaz, prąd, ochrona, śmieci i internet/TV)
- * stan dobry, do lekkiego odświeżenia lub własnej aranżacji
- * rozkład pomieszczeń:
Parter 104m²
 - * garaż na 1 samochód w bryle budynku
 - * hol (tutaj możliwość wejścia na strych/poddasze z funkcją na przechowywanie)
 - * pomieszczenie gospodarcze
 - * toaleta z prysznicem i przechodnią garderobą
 - * przestronny salon z kuchnią z oknem i wyjściem na ogród
 - * ogród z częścią zadaszoną markizą

Górna kontyngacja ze skosami, powierzchnia użytkowa 67,2m², po podłodze 96m²

- * hol
- * 3 sypialnie
- * łazienka z wanną z hydromasażem z której przechodzi się do 4 pomieszczenia (może zostać zaadaptowane jako gospodarcze, 4 sypialnię lub biuro)

:: Lokalizacja:

- * Osiedle Zacisze (cisza, bezpieczeństwo i spokój)
- * do stacji metra 2,8 km (dojazd autobusem 8miut)
- * najbliższy przystanek autobusowy 450 m(Potulicka 03) autobusy: 145 N62
- * szkoła podstawowa i przedszkole 450 m/500m
- * galeria handlowa 600m
- * dojazd do centrum Warszawy (autem lub komunikacją miejską ok, 35min)
- * w okolicy liczne sklepy i lokale usługowe

:: Warunki zakupu:

- * dom posiada KW, brak obciążeń i wpisów w dziale III i IV KW (można posiłkować się kredytem)

* dostępny do wprowadzenia do 2 miesięcy od podpisania umowy przedwstępnej
* cena zakupu 2 226 000 zł, co daje 13 000zł/m2 powierzchni użytkowej,
(licząc metry po podłodze 11 130 zł/m2)

✉ **KONTAKT**

👤 **Brik Nieruchomości**

✉ info@brik.com.pl

☎ +48 501 710 500

📍 **BRIK Nieruchomości** ul. Kondratowicza 18 lok. 421, 03-285 Warszawa

Oferta wysłana z [programu IMO dla pośredników](#).