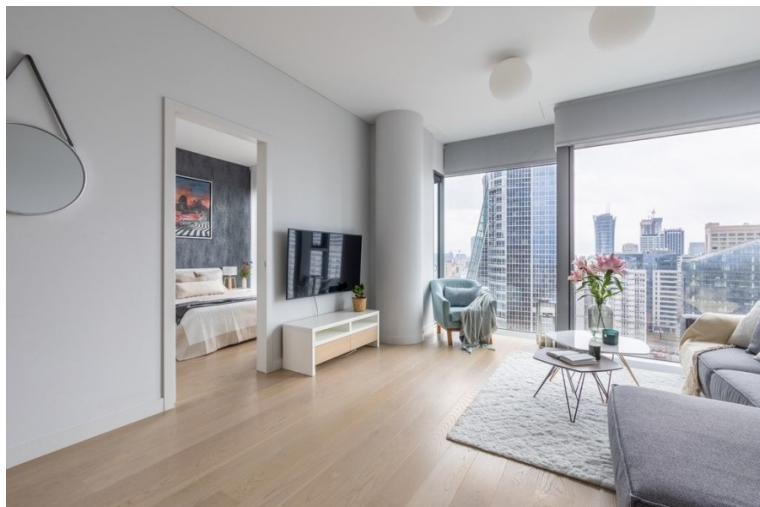


**Comfort and luxury in the heart of Warsaw**

Numer oferty	<b>34964464254</b>
Typ transakcji	<b>Sprzedaż</b>
Cena	<b>2 890 000 zł</b>
Powierzchnia	<b>54 m<sup>2</sup></b>
Cena za m <sup>2</sup>	<b>53 518 zł / m<sup>2</sup></b>
Liczba pokoi	<b>2</b>

**i OPIS OFERTY**

:: Krótko:

Twarda - Cosmopolitan. Luksusowo urządzone mieszkanie z pięknym widokiem na Warszawę. Oferta bez miejsca postojowego w garażu podziemnym.

:: Dla kogo?

Idealne dla singla bądź pary. Dla osób, które kochają nowoczesne wnętrza w luksusowym wydaniu. Dla osób szukających wygody i spokoju w centrum miasta.

:: Atuty?

Standard wykończenia. Recepcja oraz całodobowa ochrona z monitoringiem. Zlokalizowana na 4 piętrze strefa relaksu, dostępna wyłącznie dla właścicieli apartamentów. Składa się z fitness klubu z siłownią, pokoju do masażu, saun suchej i mokrej oraz pomieszczeń klubowych. Znajduje się tu również salki konferencyjne i zagospodarowany taras z widokiem na Plac Grzybowski, ulicę Emilii Plater.

Idealna lokalizacja. Biznesowe City z biurami w okolicach Ronda ONZ i ul. Emilii Plater - znajduje się w odległości 1 min. spaceru.

:: Czy to jest to, czego szukasz?

Uwielbiasz urok gęsto zabudowanych ulic prawdziwego centrum miasta. Jednakże nie szukasz starej kamienicy, za bardzo cenisz sobie wygodę i wysoki standard wykończenia nowoczesnego budownictwa. Twarda 2/4 to adres, który zadowoli najbardziej wymagającego klienta.

Szukasz komfortu, nowoczesnego wnętrza z pięknym widokiem, z tym że wszystko ma być wykonane z najlepszych materiałów.

Chcesz wysokiej jakości sprzętów i marka Miele jest Ci bardzo bliska. Koniecznie w mieszkaniu musi być wygodna strefa dzienna, przytulna sypialnia z otwieranym oknem balkonowym, a w łazience duża wanna i prysznic. Pralka z suszarką w zabudowie oraz mała garderoba to dla Ciebie must be.

Zachodnia ekspozycja mieszkania zapewni Ci idealne światło dzienne, jednakże jak będziesz latem szukać ochłody, zainstalowana w obu pokojach klimatyzacja przyniesie natychmiastowe orzeźwienie.

Wchodzisz tu więc i znajdujesz kawałek po kawałku wszystko, czego potrzebujesz i czego chcesz. Dodatkowo życie ułatwi Ci system zarządzania HMS, który steruje m.in. klimatyzacją, oświetleniem, roletami i telewizją za pomocą keypadów oraz urządzeń mobilnych - smartfonów i tabletów.

:: Co w okolicy?

Trudno wyobrazić sobie lepszą okolicę. Ta wyjątkowa lokalizacja zapewnia doskonałą komunikację - zarówno w obrębie Warszawy, jak i w przypadku podróży poza miasto. Budynek jest usytuowany między kluczowymi miejskimi arteriami, w bliskim sąsiedztwie znajdują się stacje obu linii metra oraz główny dworzec kolejowy stolicy - Warszawa Centralna.

Dojazd na lotnisko Chopina zajmuje zaledwie 20 minut. W okolicy znajduje się wiele sklepów i restauracji, a tuż obok galeria handlowa Złote Tarasy. Bliskość Teatru Wielkiego - Opery Narodowej, Galerii Zachęta i urokliwego parku Saskiego czy zabytkowej Starówki nadają miejscu wyjątkowego charakteru.

Zapraszam serdecznie na prezentację tej niezwykle noeruchomości.

:: Shortly:

Twarda - Cosmopolitan. Luxuriously furnished apartment with a beautiful view of Warsaw. Offer without a parking space in the underground garage.

:: For whom?

Ideal for a single or a couple. For people who love modern interiors in luxury. For those looking for convenience and tranquility in the city center.

:: Advantages?

Standard of finishing. Reception and 24-hour security with monitoring. Located on the 4th floor, a relaxation zone available only to apartment owners. It consists of a fitness club with a gym, a massage room, dry and wet saunas and club rooms. There are also conference rooms and a landscaped terrace overlooking Grzybowski Square, Emilia Plater Street. Ideal location. Business City with office buildings in the vicinity of the ONZ Roundabout and Emilia Plater Street - is within 1 minute walking distance.

:: Is this what you are looking for?

You love the charm of the dense streets of the real city center. However, you are not looking for an old tenement house, you value the convenience and high standard of finish of modern construction too much. Twarda 2/4 is an address that will satisfy the most demanding client.

You are looking for comfort, a modern interior with a beautiful view, with everything to be made of the best materials. You want high-quality appliances and the Miele brand is very close to you. Necessarily in the apartment must be a comfortable living area, a cozy bedroom with a balcony window opening, and in the bathroom a large bathtub and shower. A built-in washer and dryer and a small closet are must be for you.

The western exposure of the apartment will provide you with perfect daylight, however, as you seek coolness in the summer, the air conditioning installed in both rooms will bring instant refreshment.

So you walk in and find piece by piece everything you need and want. In addition, your life will be made easier by the HMS management system, which controls, among other things, air conditioning, lighting, blinds and TV via keypads and mobile devices - smartphones and tablets.

:: What's in the neighborhood?

It's hard to imagine a better neighborhood. This unique location provides excellent transportation - both within Warsaw and when traveling outside the city. The building is located between the city's key arteries, with stations of both subway lines and the capital's main railroad station - Warsaw Central - in close proximity.

It takes just 20 minutes to get to Chopin Airport. There are many stores and restaurants in the area, and the Złote Tarasy shopping mall is right next door. The proximity of the Grand Theater - National Opera, the Zachęta Gallery and the charming Saski Park or the historic Old Town give the place a unique character.

## ✉ KONTAKT

👤 **Brik Nieruchomości**

✉ info@brik.com.pl

☎ +48 501 710 500

📍 **BRiK Nieruchomości** ul. Kondratowicza 18 lok. 421, 03-285 Warszawa

Oferta wysłana z programu [IMO dla pośredników](#).